



INVESTICE DO ROZVOJE VZDĚLÁVÁNÍ

Název projektu: Inovace výuky optiky se zaměřením na získání experimentálních dovedností

Registrační číslo: CZ.1.07/2.2.00/28.0157

Klíčová aktivita 2

Inovace oboru studia přístrojová optika, optika a optoelektronika a obecná a matematická fyzika se zaměřením na experimentální dovednosti studentů

Digitální fotografie

Zdeněk Řehoř

Digitální fotografie

T9: Lidé

Přednášející: Dr. Ing Zdeněk Řehoř

» [Zdenek . Rehor @ upol . cz](mailto:Zdenek.Rehor@upol.cz)



Snímáme lidi – základní pravidla



Úvodem:

- Portrét: záběr člověka, často s detailem tváře
(nejedná se tedy pouze stroze o obličej!)
- kompozice se řídí základními pravidly
(viz. přednáška Kompozice...)
- často jsou nejvýraznější portréty ty, které porušují všechna pravidla



Univerzita Palackého v Olomouci
Katedra optiky
Digitální fotografie

T9 - Lidé

Snímáme lidi

Úvodem otázka



Při fotografování lidí, která strana je lepší dát je napravo nebo vlevo?"



Snímáme lidi

Úvodem otázka



Při fotografování lidí, která strana je lepší dát je napravo nebo vlevo?"

Nezáleží na tom :-)

Pokud osoba směřuje pohled určitým směrem, je vhodné ji umístit na opačnou stranu – pohled směřuje přes střed snímku.

Dáváte tak snímku prostor a vtahujete diváka do snímku.



Snímáme lidi

Úvodem otázka



Při fotografování lidí, která strana je lepší dát je napravo nebo vlevo?"

Nezáleží na tom :-)

Pokud osoba směřuje pohled určitým směrem, je vhodné ji umístit na opačnou stranu – pohled směřuje přes střed snímku.

Mírné pootočení hlavy to dále zvýrazní.



Snímáme lidi

Úvodem

Vyfotografovat člověka není žádný problém.
Stačí na jeho obličej namířit fotoaparát a stisknout spoušť.

Opravdu?





Snímáme lidi

Úvodem

Nejdůležitější zásada:

pokud není jiný zámysl: snímek musí působit **PŘIROZENĚ**



To zpravidla není problém u dětí,
ale dospělí se příliš soustředí na
focení.



Univerzita Palackého v Olomouci
Katedra optiky
Digitální fotografie

T9 - Lidé

Snímáme lidi

Základní pravidla

Fotografovat lidi lze prakticky kdekoliv – v interiéru.





Univerzita Palackého v Olomouci
Katedra optiky
Digitální fotografie

T9 - Lidé

Snímáme lidi

Základní pravidla

Fotografovat lidi lze prakticky kdekoliv – i exteriéru.





Snímáme lidi

Exteriér

Při fotografování lze v obrázku s lidmi uvažovat v jednoduchém schématu popředí/pozadí.



Popředí tvoří v drtivé většině případů lidé, pozadí to, co je za nimi a kolem nich.

U portrétů je pak velmi působivé zcela rozostřené pozadí, což lze docílit malou hloubkou ostrosti.

1. nastavíte nejdelší ohnisko (maximální zoom) a současně
2. otevřete clonu



Snímáme lidi

Exteriér – ve městě

Zpravidla dokumentační nebo památkové foto → chcete částečně zachytit i dění a scénu



Nastavte větší úhel záběru
(kratší ohnisko)

- nekonečno mírně rozostřeno,
- okolí ještě jakž takž ostré
- nejostřejší osoba

Osobu fotografujeme z blízka
(řádově metry)



Snímáme lidi

Exteriér – ve městě

Zpravidla dokumentační nebo památkové foto → chcete částečně zachytit i dění a scénu



Malý trik

– má-li váš fotoaparát
kreativní režimy
Av, Tv ((Canonu)
A a S (Nikon)

Režimy A (Av) a S (Tv) mají
každý svou paměť a tak je
lze s výhodou použít na 2
různé expoziční strategie.

... můžete si do režimu A
(Av) přednastavit malé
clonové číslo a do režimu S
(Tv) nejdelší vámi udržitelný
čas pro snímky z ruky.



Snímáme lidi

Děti

Děti jsou velmi přirozené. Stačí jim dát chvíli na přivyknutí fotoaparátu



Malá rada

- nesnažte se děti nějak aranžovat
- dejte jim čas a ponechte je jejich přirozené činnosti



Snímáme lidi – celá postava

→ obličej bude malý a tak bude méně vidět výraz a emoce v něm.



Snímek celé postavy klade důraz na celkovou figuru, pózu, celé oblečení a „jazyk těla“.



Snímáme lidi – celá postava



Kompromis

snímáme větší část postavy ($\frac{1}{2}$)

Důležitý mimo kompozici i výraz tváře!



Snímáme lidi – celá postava

→ obličej bude malý a tak bude méně vidět výraz a emoce v něm.

Častý problém – jak rozumně **vyplnit postavou** co největší plochu snímku

→ řešení: změna formátu (na ležato/výšku) nebo ořez
(je nutno s ním počítat už při focení!).





Snímáme lidi – celá postava

→ obličej bude malý a tak bude méně vidět výraz a emoce v něm.



Fotografování celé postavy je poměrně obtížné i ve vztahu k pozadí.

Nutno intenzivně pracovat i s úhlem záběru.

Nadhled zdůrazňuje obličej a zkracuje a zmenšuje nohy,

Podhled prodlužuje nohy a zmenšuje tělo a hlavu.



Nejen portrét – základní rady

1. Změňte úroveň pohledu



Portrét: těsný ořez pouze obličeje fotografovaného

Většina portrétů je pořízena fotoaparátem v (nebo kolem), úrovni očí subjektu. Zkuste experimentovat s různými úhly pohledu



Portrét

2. Hrajte si s očním kontaktem



Na většině snímků
směřuje pohled do
objektivu.

To můžete vytvořit
skutečný pocit
spojení mezi
objektem
prohlížečím



Portrét

2. Hrajte si s očním kontaktem



Jde to ale i jinak

A) Pohled mimo objektiv

Pohled mimo vyvolává dojem otevřenosti i tajemna.

Copak se asi za tím pohledem skrývá...



Portrét

2. Hrajte si s očním kontaktem



Jde to ale i jinak

A) Pohled do rámce

Pohled směřující do
rámce (středu)
fotografie vyvolává
vztah mezi objekty
v kontaktu

Skvělé pro rodinné
fotografie



Portrét

3. Kompozice



Pravidlo třetin
zaručuje zpravidla
dobré výsledky
(je to sázka na
jistotu).

Pokud jej chcete
porušit je právě
portrét to právě
místo



Portrét

4. Osvětlení



Difuzní osvětlení
(měkké světlo)
zajistí jemní a
prokreslené obličej
a detaily ve snímku

Boční osvětlení
může vytvořit
náladu, podsvícení
a zvýraznit
obrysy/siluety
focených objektů

Zároveň může skrýt
jejich nedostatky či
jiné funkce.



Portrét

5. Vyved'te objekt z jeho pohodové zóny



Pokud chcete
netradiční snímky,
právě toto je cesta.

Stačí prostě
„blbnout“ a subjekt
sám naaranžuje
neopakovatelné
snímky



Portrét

6. Fot'te přirozeně



Nesnažte se uměle
aranžovat scénu.

Fotografujte lidi v
jejich přirozeném
prostředí v jejich
přirozené činnosti



Portrét

7. Přidejte další předmět



Přidání dalšího předmětu → další bod zájmu ve snímku

Musí být zjevná vazba mezi člověkem a předmětem!

Další předmět přidává smysl/příběh obrázku a vede diváka v novém směru → vytváří další vrstvu/hloubku.



Portrét

8. Zaměřte se jen na jednu část těla



Nemusí se nutně jednat o obličej!

Fotografujte lidské ruce, oči, ústa, nebo dokonce jen spodní část těla ...

Nechte zbytek na představivosti diváka.

Někdy je to co na obrázku chybí více, než to co tam je :-)



Portrét

8. Zaměřte se jen na jednu část těla



Nemusí se nutně jednat o obličej!

Fotografujte lidské ruce, oči, ústa, nebo dokonce jen spodní část těla ...

Nechte zbytek na představivosti diváka.

Někdy je to co na obrázku chybí více, než to co tam je :-).



Portrét

9. Znejasněte/zamlžte část objektu



K zakrytí lze smyslupně využít cokoliv – ruce, oblečení, květiny ...

Dokonalost je skrytá v detailu.

Nechte hrát fantazii diváka.



Portrét

9. Znejasněte/zamlžte část objektu



K zakrytí lze smyslupně využít cokoliv – ruce, oblečení, květiny ...

Dokonalost je skrytá v detailu.

Nechte hrát fantazii diváka.



Portrét

10. Zarámujte hlavní postavu



Rámování je technika na přitažení pozornosti k určitému objektu obrázku pomocí jiného – rámu.

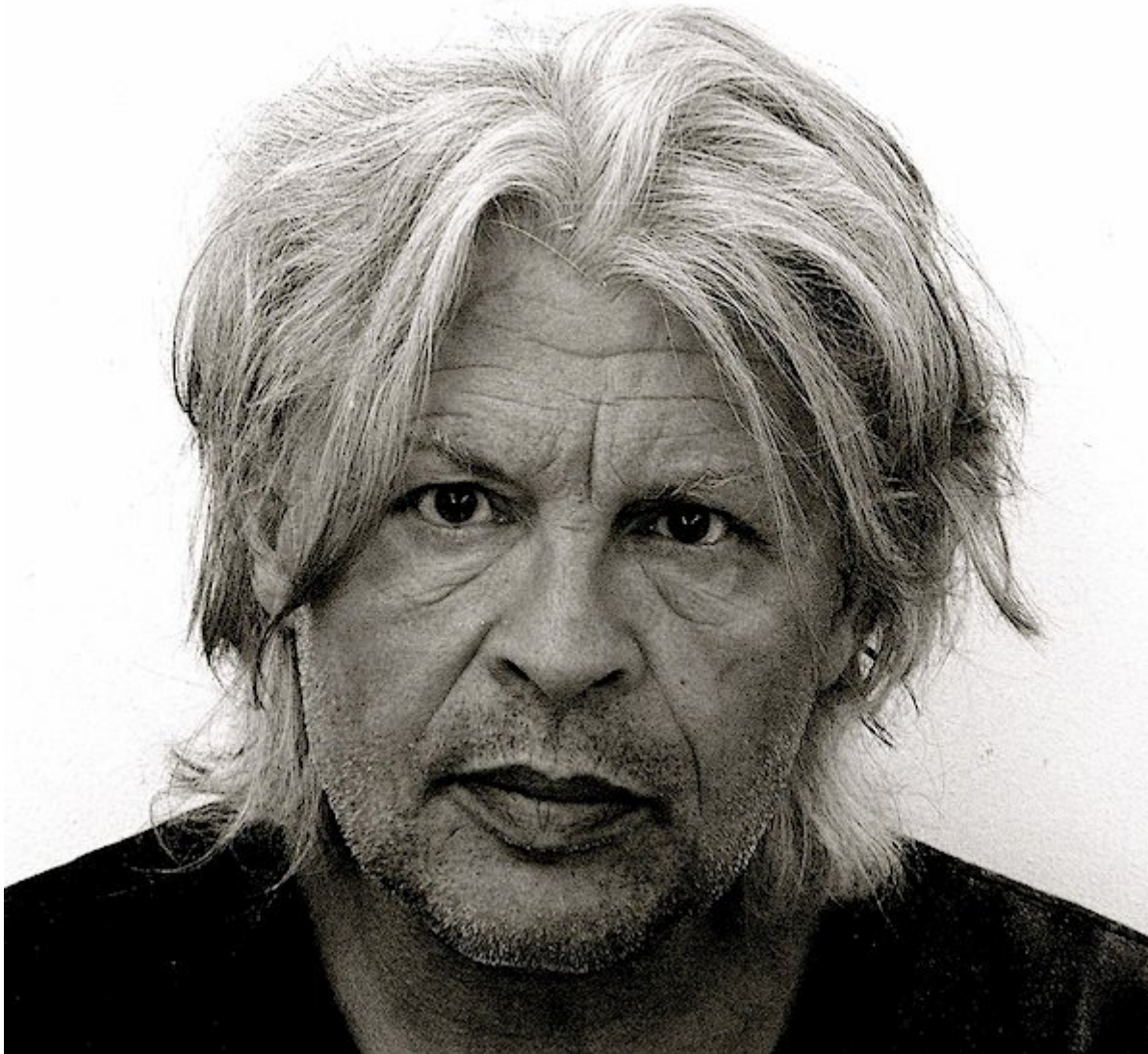
Rámování dává obrazu hloubku a přitahuje oči na bod zájmu v obraze.

Na rámování lze využít cokoli – okno, průhled mezi keři/stromy, ruce...



Portrét

12. Hrajte si s pozadím



Osoba v portrétu je hlavním bodem zájmu

- pozadí nesmí rušit nebo přitahovat nadměrně pozornost

→ důležitá práce s hloubkou ostrosti

- když umístíte osobu do různých pozadí můžete výrazně změnit náladu v záběru.



Portrét

13. Změňte formát snímku



Většina portrétů se pořizuje „na výšku“. Občas je vhodné zvolit formát „na ležato“.

→ zasadíte osobu více do kontextu (děje)



Portrét

14. Zachyťte s osobou pohyb



- vnáší do obrázku dynamiku
- viz přednáška o zachycení pohybu
- využívá se dlouhých časů



Portrét

15. Vyplňte celý snímek



Vhodné zvláště pro
netradiční portréty

Zajímavý tip: doplňte tvář
detailem.



Portrét

16. Tip pro otrlé – nezaostřené foto



Důležitá zásada: něco musí být na snímku ostré platí.

Neostré postavy dají snímku hloubku.

Rada do života: toto nezkoušejte na obrázky rodiny, mají-li být ukazovány.



Univerzita Palackého v Olomouci
Katedra optiky
Digitální fotografie

T9 - Lidé





Univerzita Palackého v Olomouci
Katedra optiky
Digitální fotografie

T9 - Lidé

Zvýraznění obrazu